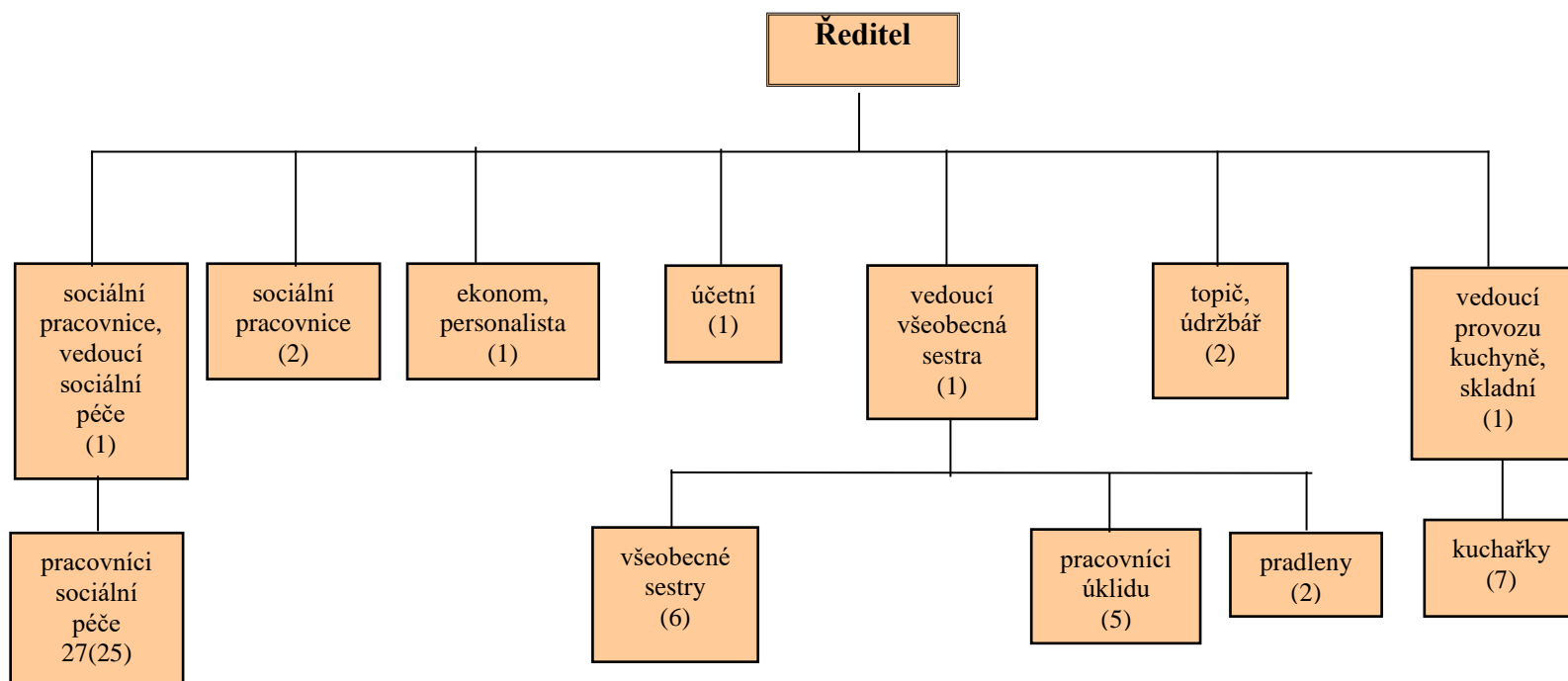


## ORGANIZAČNÍ STRUKTURA DOMOVA VE VLAŠIMI, POSKYTOVATELE SOCIÁLNÍCH SLUŽEB



Vlašim dne 8. 12. 2008

Sepsala: Alena Kraifová – ekonom, personalista

Bc. Jana Vajsarová DiS. – sociální pracovníce

Kontrola: dle potřeby

Platnost: od data poslední aktualizace

Aktualizace: 21. 10.2022

Sepsala: Alena Kraifová – ekonom, personalista

Schválil: Bc. Luděk Matoušek - ředitel

