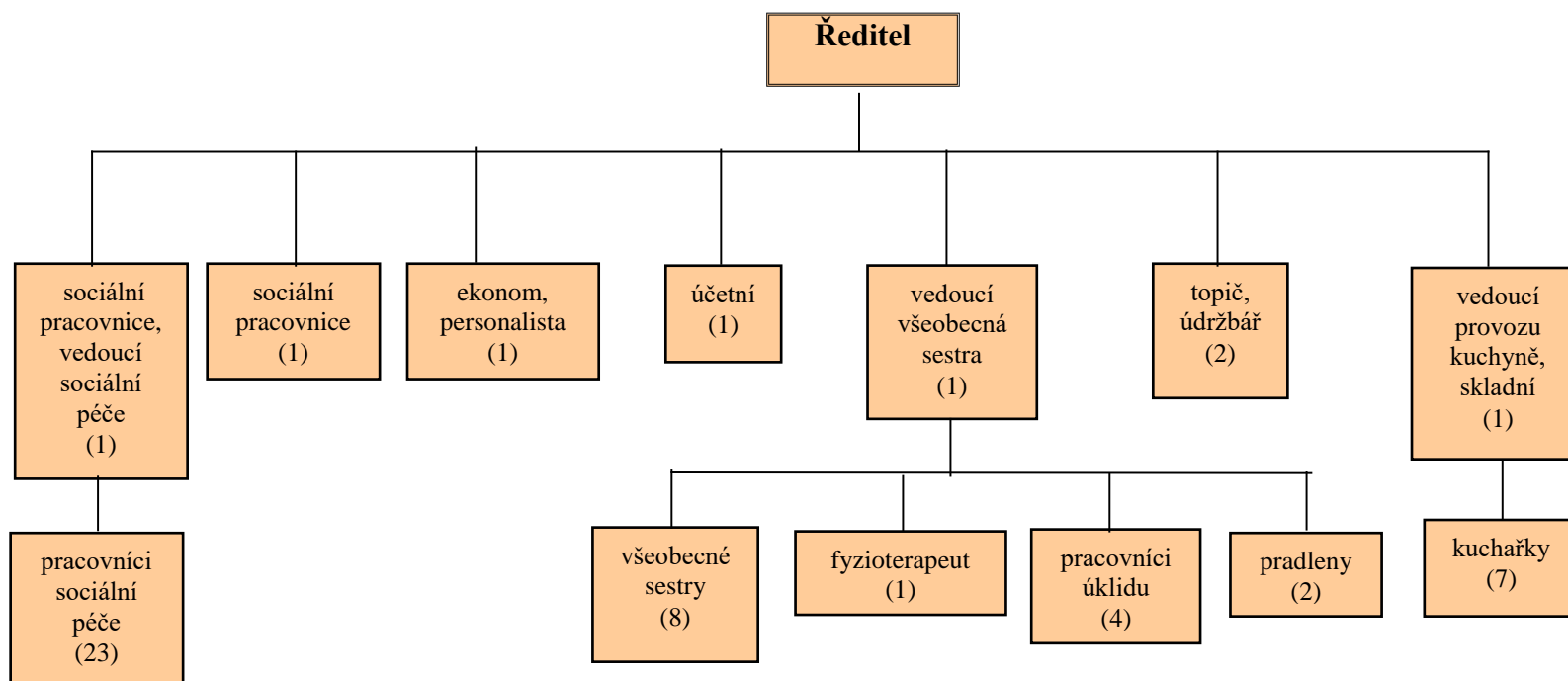


ORGANIZAČNÍ STRUKTURA DOMOVA VE VLAŠIMI, POSKYTOVATELE SOCIÁLNÍCH SLUŽEB



Vlašim dne 8. 12. 2008
Aktualizace 12. 1. 2017
Platnost: od data poslední aktualizace
Kontrola: dle potřeby
Sepsala:

Alena Kraifová – ekonom, personalista
Bc. Jana Vajsarová DiS. - sociální pracovníce

Schválil:

Bc. Luděk Matoušek - ředitel

