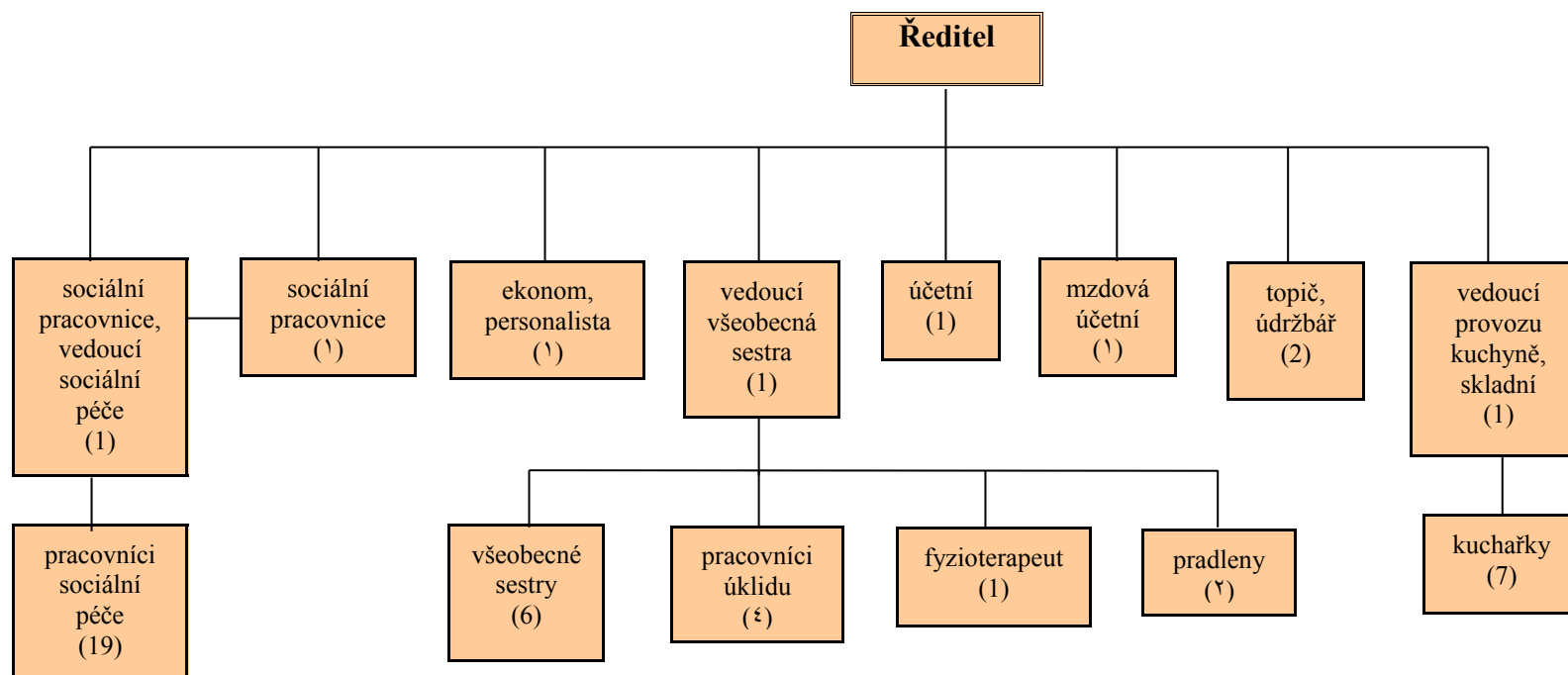


ORGANIZAČNÍ STRUKTURA DOMOVA VE VLAŠIMI, POSKYTOVATELE SOCIÁLNÍCH SLUŽEB



8. 12. 2008, aktualizace 26. 3. 2009, 12. 10. 2011
Sepsala:

Alena Hanzlíková – ekonom, personalista
Jana Vajsarová DiS. - sociální pracovnice

Schválil:

Luděk Matoušek - ředitel

